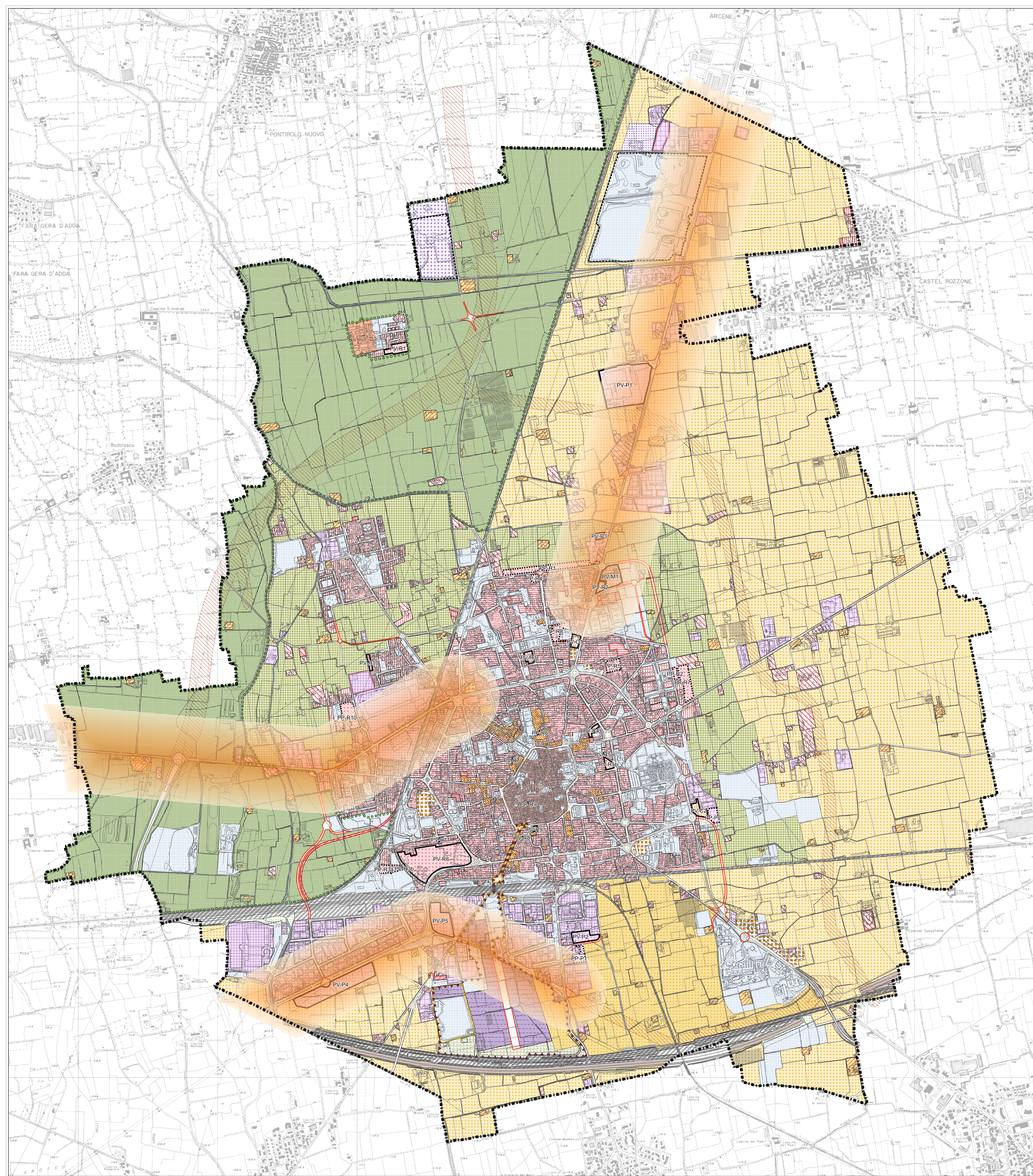


# LEGENDA

■ ■ ■ ■ ■ Confine comunale

■ Ambiti in cui è possibile insediare attività logistiche ed autotrasporto fino a 30.000 mq di superficie operativa: ambiti P1 e P2 serviti da assi ad elevata accessibilità



# PG

2023

**Sindaco**  
Juri Inzeri

**Assessore Urbanistica**  
Alessandro Niovi

**Segretario Generale**  
Cesareo Mezzaduro

**Direzione Gestione del Territorio**  
Silvio Ceres

**Servizio Gestione del Territorio**  
Fausto Fracchi  
Francesco Carra  
Serena Siva  
Antonella D'Amico  
Alberto Quaranta

**Progettista PGT**  
Martina Focini  
Elisabetta Niovi  
Alessandro Riva Marzi

**Carta consumo suolo**  
Alessandro Oliveri  
Michela Caballò  
Massimo Spaditi

**Reticolo idrico, competenza geologica, idrogeologica e sismica**  
Antonio Galati

**Analisi territoriali**  
Università di Bergamo  
CIT Tullio Pagani  
Flavia Abolizi  
Andrea Rossi  
Renato Ferlinghetti  
Emanuela Gaudenzi  
Alessandro Oliveri  
Piero Paris

**Mobilità**  
PGT Italia al  
Francesco Beta  
Federico Pavesio

**Autorità competente ufficio Ambiente**  
Luca Zamboni

**VAS**  
Fabrizio Monza

**Elaborazione grafica**  
Gruppo Habitat  
Davide Vescechi  
Francesco Fagnoli

**PdR** Tavola C11  
Localizzazione attività logistica

Scala: 1:8.500

Adozione: Delibera n. Seduta Consiliare del  
Approvazione: Delibera n. Seduta Consiliare del  
Pubblicazione: BURL Serie Avvisi e Concorsi n. del

Febbraio 2024

**PGT** Piano di Governo del Territorio | **COMUNE DI TREVIGLIO**  
PROVINCIA DI BERGAMO